

Informationsabend Betriebsleitzerschule



LBBZ Schluechthof Cham
Landwirtschaftliches Bildungs- und Beratungszentrum



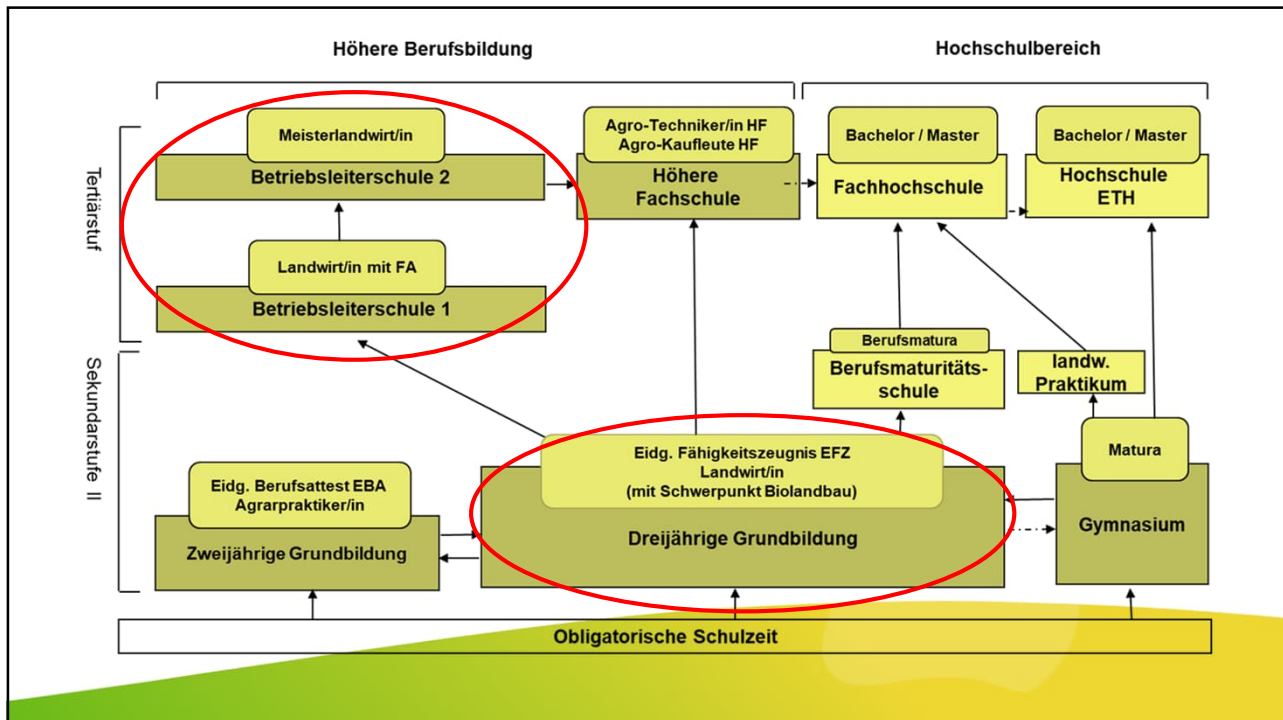
1

Programm / Ablauf

- Begrüssung
- Welche Ausbildung ist die Richtige?
- Aufbau der BLS 1 (BP) & der BLS 2 (MP/HFP)
- Termine / Modulverteilung
- Prüfungen / Kosten
- Fragen
- provisorische Umfrage (Anmeldung 2025-2026)
- Apéro / Zeit für individuelle Fragen



3



5

BLS: die ideale Ausbildung für...

Landwirte und Landwirtinnen, die ...

- ihre Produktionstechnik aktualisieren und vertiefen wollen
- einen Betrieb analysieren, optimieren und selbständig führen wollen
- selbständig eine Strategie für ein landwirtschaftliches Unternehmen entwerfen wollen
- den Erfahrungsaustausch mit Berufskollegen, Lehrern und Beratern und Behörden pflegen wollen

6

Berufs- und Meisterprüfung

BLS 1 (Berufsprüfung)

- Vertiefung des produktionstechnischen Wissens
- ein Muss für Landwirten
- Module können nach Interesse gewählt werden
- Betriebswirtschaftliche Analyse
- Eigener Betrieb wird kritisch analysiert
- Stärken & Schwächen erkannt sowie Verbesserungspotential gefunden
- Voraussetzung für Berufsbildner/Lehrmeister



BLS 2 (Meisterprüfung)

- Betriebswirtschaftliche Überlegungen zum Betrieb
- Umfeldanalyse
- Strategische Ausrichtung des Betriebes überdenken und langfristig ausrichten
- eine professionelle Unternehmensführung
- Betriebskalkulation, Finanzierungen und Betriebsplanung



7

Was heisst „Modulare BLS“?

- BLS als Baukasten mit Pflicht-, Wahlpflicht- und Wahlmodulen
- zusammenhängender Bildungsgang oder Besuch einzelner Module
- Module lassen sich frei kombinieren
- Module ermöglichen eine Spezialisierung
- Verteilung über 2-3 Winter (wenig Unterricht im Frühling / Sommer) oder Besuch über mehrere Jahre

8

(Wahl)Pflichtmodule der BLS 1

Pflichtmodule:

müssen besucht werden

- B01 Persönliche und methodische Kompetenzen
- B02 Wirtschaftlichkeit des Betriebes (inkl. Betriebsstudie)
- B03 Marketing
- B04 Personalführung

Wahlpflichtmodule:

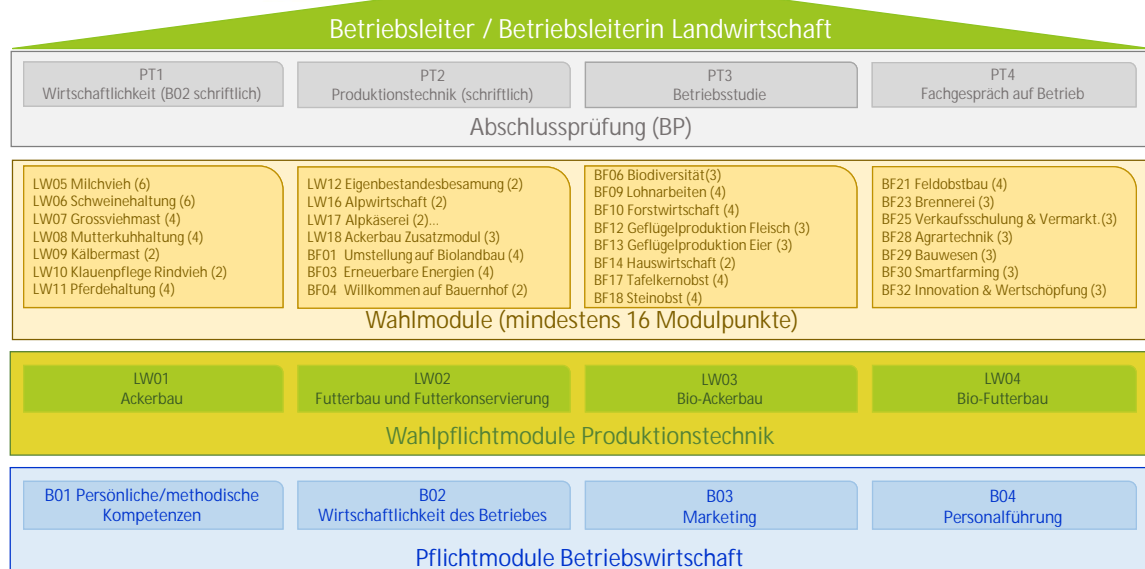
Für die BP muss mindestens eines davon besucht werden

- LW01 Ackerbau und Pflanzenschutztechnik
- LW02 Futterbau und Futterkonservierung
- LW03 Bio-Ackerbau und Kunstfutterbau
- LW04 Bio-Futterbau und – konservierung



9

Aufbau und Inhalt BLS 1 (Berufsprüfung BP)

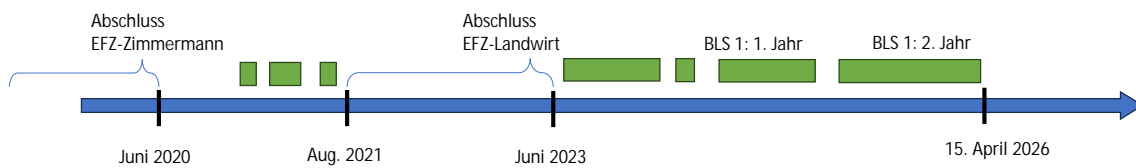


10

Praxisanforderungen – Zulassung SP-BP

Erforderliche Berufspraxis

- 2 Jahre (24 Monate) nach Erlangen des EFZ ⇒ *ab EFZ-Erstberuf* Total 24 Monate
- Erfüllt bis zur Abgabe der B-Studie ⇒ *jeweils 15. April des Jahres der SP-BP*
- Zweitausbilder ⇒ *Anrechnung der Praxis zwischen den beiden EFZ-Grundbildungen*
- Nachweis bei Anmeldung für PT 3&4 ⇒ *separates nationales Anmeldeformular*



14

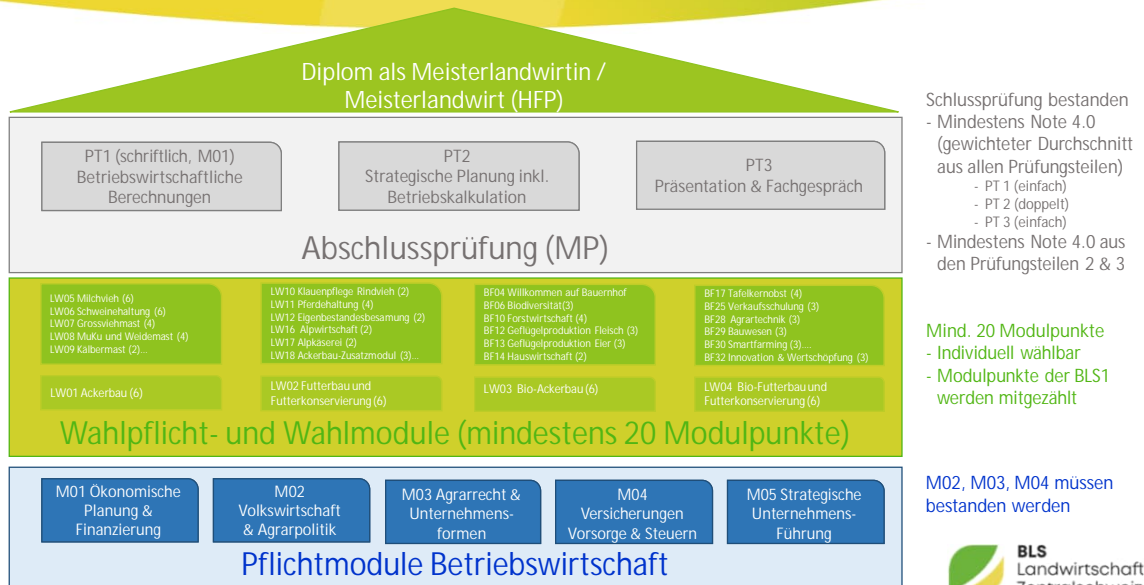
Module der BLS 2

Pflichtmodule der BLS 2

- M01 Ökonomische Planung und Finanzierung ⇒ *schriftliche zentrale Prüfung*
- M02 Volkswirtschaft und Agrarpolitik ⇒ *mündliche MLZK*
- M03 Agrarrecht und Unternehmensformen ⇒ *mündliche MLZK*
- M04 Versicherungen, Berufsvorsorge, Steuern ⇒ *mündliche MLZK*
- M05 Strategische Unternehmensführung ⇒ *Businessplan / Fachgespräch*

15

Aufbau und Inhalt BLS 2 (Meisterprüfung)



16

Verantwortlichkeiten

- Nationale Koordination durch SBV, OdA-AgriAliform
Geschäftsbereich Bildung (agriprof): www.agri-job.ch
 - ✓ Reglemente und Weisungen
 - ✓ Ausarbeitung der Prüfungen (MLZK)
 - ✓ Zentrale schriftliche Prüfungen
 - ✓ Versand Notenausweise
 - ✓ Moduldrehscheibe (vgl. Link)
- Durchführung der Module / Prüfungen / Ansprechperson
 - ✓ Franz Müller (Prüfungsleiter LBBZ Schluechthof)

17

Termine Wahlmodule

2025-26		KW	36	37	38	39	40	41	42	43	44	45	46	47	48	49	50	51	52	1	2	3	4	5	6	7	8	9	10	11	12	13	14	15	16	17	18	19	20	21	22	23	...	25		
1. Jahr		September				Oktober				November				Dezember				Januar				Februar				März				April				Mai				Juni								
	Mo				LW12	LW06	BF28	BF29	BF12	LW07	LW10		LW06	LW09	LW06	LW18	LW06			BF25	BF25	BF25	LW18	BF25	LW09		LW06	BF20	BF10	BF10	BF10	BF10	BF10	BF10	BF10			BF28	LW18	BF28	BF28			LW18		
	Di				LW12	LW06	BF28	BF29	BF12	LW07	LW10												LW18	BF25			LW06																			
	Mi				LW12	LW06	BF28	BF29	BF12	LW07	LW10																LW06																			
	Do				LW12	LW06	BF28	BF29	BF12	LW07	LW10																LW06																			
	Fr				LW12	LW06		BF28	BF12	LW07	LW10																																			

2026-27		KW	36	37	38	39	40	41	42	43	44	45	46	47	48	49	50	51	52	53	1	2	3	4	5	6	7	8	9	10	11	12	13	14	15	16	17	18	19	20	21	22	23	...	25		
2. Jahr		September				Oktober				November				Dezember				Januar				Februar				März				April				Mai				Juni									
	Mo				LW12	LW06		BF29	BF13	LW07	LW10		LW06	BF25	LW06	LW18	LW06				BF25	BF25	BF25	BF25	LW09		BF28	BF10	BF10	BF10	BF10	BF10	BF10	BF10			BF28	BF28	BF28	BF28	BF28			BF28	LW18		
	Di				LW12	LW06		BF29	BF13	LW07	LW10																LW09																				
	Mi		BF23		LW12	LW06		BF23	BF23	BF13	LW07	LW10															LW09																				
	Do				LW12	LW06		BF29	BF23	BF13	LW07	LW10																																			
	Fr				LW12	LW06		BF29	BF23	BF13	LW07	LW10																																			

LW06

Schweinehaltung (BBZ1)

LW07

Grossviehmast

LW08

Mutterkuhhaltung

LW09

Kalbermast

LW10

Klauenpflege

LW12

Eigenbestandsbesamung

LW16

Alpwirtschaft (Pfäffikon)

LW17

Alpkäserei (Seedorf)

LW18

Ackerbau Zusatzmodul (Kartoffeln, ZR, Sonnenbl.)

BF06

Biodiversität (BBZ1)

BF10

Forstwirtschaft (BBZ1)

BF12

Geflügel (Fleischproduktion)

BF13

Geflügel (Eierproduktion)

BF23

Brennerei

BF25

Verkauf & Vermarktung

BF28

Agrartechnik

BF29

Bauwesen

BF30

Smartfarming

vgl. prov. Programm auf Homepage

20

Abschlüsse in der BLS...

Berufsprüfung: „Landwirt mit eidgenössischem Fachausweis“

- 24 Monate Landw. Praxis nach EFZ (bei ZWAL ab Erstberuf) bis Abgabe der Betriebsstudie
- Alle Pflichtmodule bestanden
- 16 Modulpunkte aus Wahlmodulen
- 2 schriftliche Schlussprüfungen, Betriebsstudie und Fachgespräch auf dem Betrieb

Höhere Fachprüfung „Meisterlandwirt“

- Pflichtmodule bestanden
- 20 Modulpunkte aus BLS 1
- 1 schriftliche Schlussprüfung, Businessplan und Fachgespräch über Businessplan

22

Termine / Unterrichtszeiten

- Anmeldeschluss: 30. Mai 2025 (vgl. Formular)
- Start BLS 1: Mitte Sept.
- Unterrichtstage BLS 1: Dienstag & Donnerstag, z.T. Mittwoch
- Unterrichtszeiten 09.20 – 12.10 Uhr & 13.15 – 16.00 Uhr
- Abgabe Betriebsstudie: Mitte April 2026 (resp. 2027)
- Fachgespräch auf Betrieb: Mai/Juni 2026 (resp. 2027)

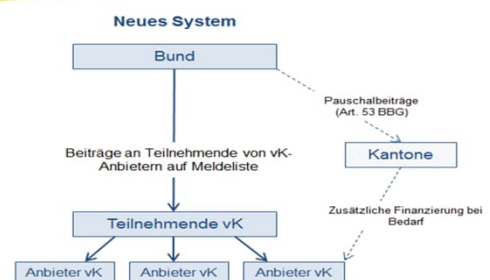
- Start BLS 2: Ende Okt.
- Unterrichtstage BLS 2: Mittwoch & Freitag
- Abgabe strat. Planung: Mitte April



23

Rückforderung beim Bund

- ✓ Zahlungsbestätigung für Kursteilnehmende Rechnungen & Zahlungsbestätigungen aufbewahren
- ✓ Rückerstattung durch Bund Antrag kann vom Studierenden nach Abschluss der Schlussprüfung online gestellt werden
- ✓ Beitragssatz (Rückerstattungsbetrag) 50% der anrechenbaren Kursgebühren
- ✓ Anknüpfung an die eidgenössische Prüfung Die Auszahlung ist an die Absolvierung der eidgenössischen Prüfung geknüpft (unabhängig vom Prüfungserfolg).



26

Ihre Ansprechpartner für Fragen...

Sabine Münch
Berufsbildungszentrum Pfäffikon
+41 55 415 13 03, sabine.muench@bbzp.ch



Jasmin Burkard
BBZ Natur und Ernährung Hohenrain und Schüpfheim
+41 41 485 88 14, jasmin.burkard@sluz.ch



Franz Müller
LBBZ Schluechthof
Bergackerstr. 42, 6330 Cham
+41 41 594 57 66, franz.mueller@zg.ch



32

Anmeldung zur BLS

- ✓ Anmeldeformular
 - Anmeldeformular downloaden www.schluechthof.ch...
 - Online-Anmeldung auf www.bls-landwirtschaft.ch
- ✓ Vollständige Kontaktangaben
- ✓ Variante (BLS 1 in einem oder verteilt auf zwei Jahre)
- ✓ Auswahl Wahlpflicht- & Wahlmodule der BLS 1
 - vgl. Moduldrehscheibe: www.agri-job.ch
 - Vgl. Modulbeschreibungen auf Homepage BLS-Zentralschweiz: www.bls-landwirtschaft.ch
- ✓ Module der BLS 2 (provisorisch)
- ✓ Unterschrift

 **Anmeldeschluss ist am 31. Mai 2025**



33