

Stand: 24. November 2025

Betriebskonzept Generationenraum Gemeinde Risch

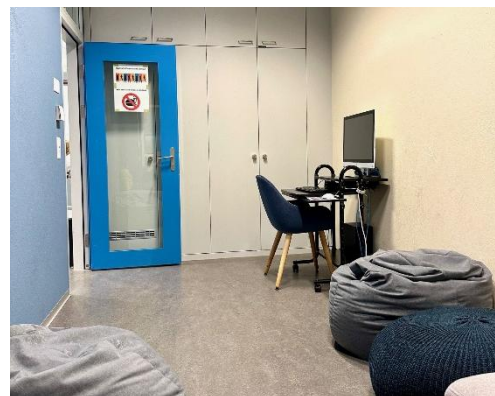
Der Generationenraum (verwaltet durch den Bereich Generationen und Gesellschaft) steht grundsätzlich allen Bewohnern und Bewohnerinnen der Gemeinde Risch zur Verfügung. Für eine Vermietung müssen folgende Voraussetzungen gegeben sein.

- Die Nutzenden akzeptieren die Bedingungen der Nutzungsvereinbarung.
- Die Mietenden sind volljährig und unterschreibungsberechtigt.
- Veranstaltungen von Minderjährigen werden durch eine unterschreibungsberechtigte Person begleitet.
- Livemusik und Konzerte müssen abgesprochen werden und bedürfen einer Zustimmung.
- Die Raumnutzung ist für maximal 40 Personen zugelassen.

1. Was Sie mieten

Sie mieten den Generationenraum für maximal 8 Stunden Veranstaltungsdauer. Eine längere Nutzungsdauer ist gegen Aufpreis möglich. Die Einrichtungs- und Reinigungszeit kann nach Absprache ausserhalb dieses Zeitraums stattfinden. Zur Verfügung stehen u.a.:

- Generationenraum 100m² / Chillraum 20m²
- Küche (u.a. Keramikherd, Kühlschrank, Backofen, Spülmaschine)
- Billardtisch und Töggelikasten
- TV, Beamer, Leinwand und Audioanlage
- Diverse Spiele, Stifte und Bastelmaterial



Kontaktperson: Patrick Bütikofer +41 41 554 27 88 patrick.buetikofer@rischrotkreuz.ch
Abteilung Soziales/Gesundheit Zentrum Dorfmat 6343 Rotkreuz www.rischrotkreuz.ch

2. Verantwortung

Die Mieterschaft trägt die Verantwortung, dass sich alle involvierten Personen an die öffentlichen Bestimmungen halten. Die Abteilung Soziales/Gesundheit kann unangemeldet Kontrollen durchführen und die Veranstaltung sofort beenden, wenn Verstösse festgestellt werden. Schwere Übertretungen, welche strafrelevant sind, haben zwingend eine Anzeige bei der Polizei zur Folge. Unregelmässigkeiten und Beanstandungen sind zwingend bei Mietbeginn zu melden.

3. Bewilligungen

Wird Alkohol mit Gewinn verkauft, ist mindestens drei Wochen im Voraus eine Bewilligung beim Sekretariat der Abteilung Bau/Raumplanung/Immobilien der Gemeinde Risch in Rotkreuz einzuholen. Die ausgestellte Bewilligung ist der Abteilung Soziales/Gesundheit spätestens bei Schlüsselübergabe vorzuweisen. Das Fehlen einer Bewilligung kann eine Annullierung des Mietvertrages zur Folge haben.

4. Velos, Mofas und Autos

Auf dem gesamten Dorfplatz gilt ein allgemeines Fahrverbot. Velos, Mofas und Autos sind auf den öffentlichen Parkplätzen abzustellen. Die Zufahrt zum Generationenraum ist mit einem Fahrverbot belegt. Ohne Bewilligung sind Anlieferung und Zufahrt nicht erlaubt und können gebüsst werden.

5. Sach- und Personenschäden

Die Mieterschaft ist persönlich für Sach- und Personenschäden verantwortlich. Schäden, Schlüsselverlust und Ähnliches werden in Rechnung gestellt. Im Weiteren ist es nicht erlaubt, Dekorationen an den Wänden festzukleben.

6. Audio- und Videoanlage

Den elektrischen und elektronischen Einrichtungen ist Sorge zu tragen. Es ist nicht erlaubt, elektronische Einrichtungen zu manipulieren oder verstellen.

Die eidg. Schall- und Laserverordnung schreibt den Grenzwert für die Lärmbelastung generell bei 96 dB(A) Mittelpegel vor. Wir erlauben aus schalltechnischen Gründen nur einen Pegel von 90 dB. Als Mietende sind Sie verpflichtet, den Grenzwert von 90 dB über die ganze Dauer Ihres Anlasses einzuhalten. Bei Nichteinhaltung werden die Kosten für Lärm- und Kontrollmessungen den Mietenden übertragen.

7. Verkauf von Getränken und Snacks

Im Generationenraum dürfen Getränke und Esswaren verkauft werden. Das Jugendschutzgesetz verbietet den Alkoholausschank an Jugendliche unter 16 Jahren. Ferner sind Spirituosen, Aperitifs und Alcopops auf der Basis von gebranntem Alkohol erst ab 18 Jahren erlaubt. Die Veranstaltenden sind verantwortlich, dass die Gesetzesbestimmungen eingehalten werden. Drogenbesitz, -kauf oder -verkauf sowie Drogenkonsum sind im und um den Generationenraum verboten. Bei Zuwiderhandlungen werden bis zu Fr.200 vom Depot abgezogen. Eine Anzeige bei der Polizei seitens der Abteilung Soziales/Gesundheit ist zwingend. Im Generationenraum gilt ein absolutes Rauchverbot.

8. Nachtruhe und Veranstaltungsende

Auf Anwohnende ist immer Rücksicht zu nehmen. Ab 22:00 Uhr ist die allgemeine Nachtruhe in und um den Generationenraum einzuhalten. Spätestens um 03:00 Uhr muss der Generationenraum gereinigt verlassen werden. Reinigungen am Folgetag sind vom Bereich Generationen und Gesellschaft zu bewilligen. Mietenden unter 18 Jahren ist die Nutzung (inklusive Reinigung) bis 00:30 Uhr gestattet.

9. Reinigung

Nach der Nutzung ist der Generationenraum gemäss beiliegender Checkliste zu reinigen. Allfällige Nachreinigungen werden den Mietenden in Rechnung gestellt. Raumabnahme und Schlüsselrückgabe werden bei Vertragsunterzeichnung festgelegt.

10. Abfälle

Alle Abfälle sind mit Gebührensäcken des Kantons Zug zu entsorgen. Trennen Sie dabei Glas, PET und Aludosen. Diese können beim Ökihof (hinter dem Sportpark) kostenlos entsorgt werden. Umliegende Container dürfen nicht zur Entsorgung genutzt werden. Bei Missachtung werden Gebühren durch die Gemeinde erhoben. Eine Anzeige infolge illegaler Entsorgung bleibt vorbehalten.

11. Mietkosten und Depot

Die Mietkosten werden bei Vertragsabschluss festgelegt. Die Summe ist abhängig von den Mietenden und der Art der Veranstaltung (siehe Mietvertrag). Die Abteilung Soziales/Gesundheit unterstützt die Nutzung des Generationenraums im Sinne der Belebung von gesellschaftlichen Anlässen in der Gemeinde Risch. Wird eine Reservation kurzfristig annulliert, können Kosten erhoben werden.

Der Mietbetrag ist bei Vertragsunterzeichnung bar zu bezahlen. Des Weiteren hinterlegen die Mietenden ein Schlüsselpfand von Fr. 200.

Wir wünschen Ihnen viel Freude beim kommenden Anlass!

Mietvertrag

Mietsache Generationenraum Gemeinde Risch, Zentrum Dorfmat, 6343 Rotkreuz

Mieterschaft

Name	_____	Geburtsdatum	_____
Vorname	_____	Mobil	_____
Strasse	_____		
PLZ/Ort	_____		

Mietdatum / -daten und Zeit

Mietzweck, Anzahl Besuchende

Besondere Abmachung/en

	Ohne Eintritt / Verkauf			Mit Eintritt / Verkauf		
	Auf Ein- ladung	Öffentlich	Zusätzliche Stunde	Auf Einla- dung	Öffentlich	Zusätzliche Stunde
Vereine, Institutio- nen, SchülerInnen, Studierende, Ler- nende – in Erstausbildung	0	0	0	200	100	20
Private und Gruppen	100	0	20 wenn nicht öffentlich	200	100	20
Firmen	300	300	50	500	500	50

- Die Preise gelten für maximal 8 Stunden Veranstaltungsdauer. Eine längere Nutzungsdauer ist gegen Aufpreis möglich. Die Einrichtungs- und Reinigungszeit kann nach Absprache ausserhalb dieses Zeitraums stattfinden.
- Als öffentlich gilt Ihre Veranstaltung, wenn sie mit Flyern, Plakaten, Inseraten oder Ähnlichem beworben wird.
- Der Mietbetrag ist bei Vertragsunterzeichnung bar zu bezahlen. Zudem hinterlegen die Mietenden ein Depot von Fr. 200.

Seite 5/6

Mietbetrag CHF

Mietvertrag

Schlüssel

Erhalten Datum/Unterschrift

Rückgabe Datum/Unterschrift

Mietbetrag CHF

Erhalten Datum/Unterschrift

Depot CHF

Erhalten Datum/Unterschrift

Rückgabe Datum/Unterschrift

Reinigungscheckliste

Nach der Nutzung ist der Generationenraum anhand dieser Reinigungsliste zu reinigen.

Innenräume

- ☐ Boden wischen/saugen und, wenn nötig, nass aufnehmen
- ☐ Abfalleimer leeren
- ☐ Tische und Stühle reinigen

Mobiliar

- ☐ Zusätzlich genutzte Tische und Stühle gereinigt an Ursprungsort platzieren
- ☐ Im Aussenbereich Tische und Stühle gereinigt zusammenstellen und mit Stahlseil sichern
- ☐ Benutztes Material zurück an den Ursprungsort (z.B. Stifte)
- ☐ Elektronik ausschalten (z.B. Musikanlage, Lichter)

Küche

- ☐ Kaffeemaschine/Herd/Backofen reinigen und ausschalten
- ☐ Spülmaschine abpumpen und ausschalten (Knopf 8 Sek. gedrückt halten)
- ☐ Alles abwaschen, abtrocknen und wegräumen
- ☐ Kühlschrank auf Zustand «wie angetroffen»
- ☐ Wenn nötig Wände nass abwischen
- ☐ Kombination und Ablageflächen reinigen

Ein- und Ausgänge

- ☐ Aussenplatz so verlassen wie angetroffen
- ☐ Rollstoren einziehen
- ☐ Store über Terrasse einziehen
- ☐ Türen **vorne und hinten** abschliessen (Total 3 Türen)
- ☐ Fenster schliessen