



Gemeinde Risch - Rotkreuz  
Kanton Zug

Erhebung Gewässerraumfestlegung

## ÄNDERUNGEN GEWÄSSERRAUM SEIT VORPRÜFUNG KANTON

1:10'000


### SUTER VON KÄNEL WILD

Planer und Architekten AG  
Förstlihubstrasse 30, 8005 Zürich  
+41 44 315 13 90, www.skw.ch

36249 - 23.4.2024

 Veränderungen bei Gewässerraumfestlegung

#### Informationsinhalte

 Gewässerlauf offenlegend

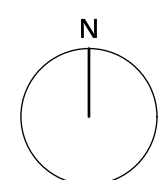
 Gewässerlauf eingedolt

 Gemeindegrenze

 Bauzonen

 Wald

 Gewässer



0 100 200 500 m

Bearbeitung: LA

Das Druckdatum entspricht dem Erstellungsdatum.

Grundlagedaten

Übersichtsplan: Basisdaten ZugMap (zugmap.ch) vom 15. März 2022  
Gewässer: Basis Gewässernetz ZugMap (zugmap.ch) vom 18. November 2021  
mit Ergänzungen SKW aufgrund Basisdaten Geoportal Bund  
(map.geo.admin.ch; swissTLM3D) und Rücksprache Gemeinde

Baar

Die Daten der Fixpunkte, Grenzpunkte und Einzelpunkte sind nach den gültigen Genauigkeits- und Zuverlässigkeitsanforderungen der amtlichen Vermessung bestimmt. Die Bodenbedeckung, Gebäude und Einzelobjekte dienen lediglich der Orientierung. Ihre Lage beruht auf einfachen Messungen ohne Kontrolle, weshalb für deren Richtigkeit keine Gewähr durch den Geometer besteht.

